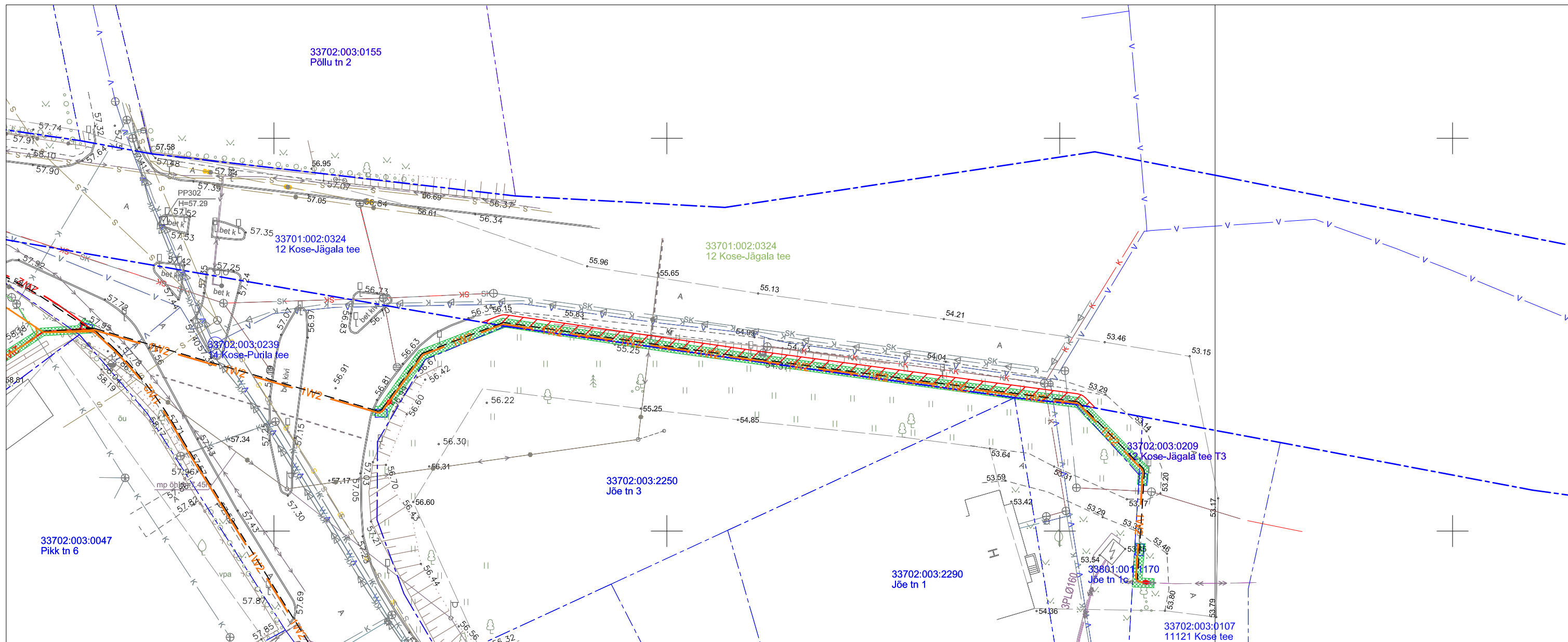


Isikliku kasutusõiguse seadmise plaan

KOSE 110/35/10 PAJ Ravila 10 kV fiidri rekonstrueerimine
Töö nr IP6050

12 Kose-Jägala tee
Katastritunnus 33701:002:0324
Registriosa nr 13606650

M 1:1000 (1 cm = 10 m), A3



TINGMÄRGID:

- - - - - Katastriüksuse piir
- Kasutusõiguse ala 109 m²
- 1W2 — Projekteeritav 10kV maakaabelliin (1kaabel trassis)
- 2W2 — Projekteeritav 10kV maakaabelliin (2 kaablit trassis)
- 1W1 — Projekteeritav 0,4kV maakaabelliin (1kaabel trassis)
- - - - - Projekteeritav reservtoru

Jrk nr	IKÕ ala Pos nr (plaanil)	Kinnistu registriosa number	Katastriüksuse tunnus, nimi ja sihtotstarve	Asukoht riigitee (nr ja nimi) suhtes (lõigu algus ja lõpp km)	Ala pindala m ²
1	Pos 1	13606650	12 Kose-Jägala tee Katastritunnus 33701:002:0324 Transpordimaa	12 Kose-Jägala tee km-l 3,45-3,57	109 m ²

Koostaja:
Keskkonnaprojekt OÜ